

ピックアップ6号地

6号地 (参考プラン)

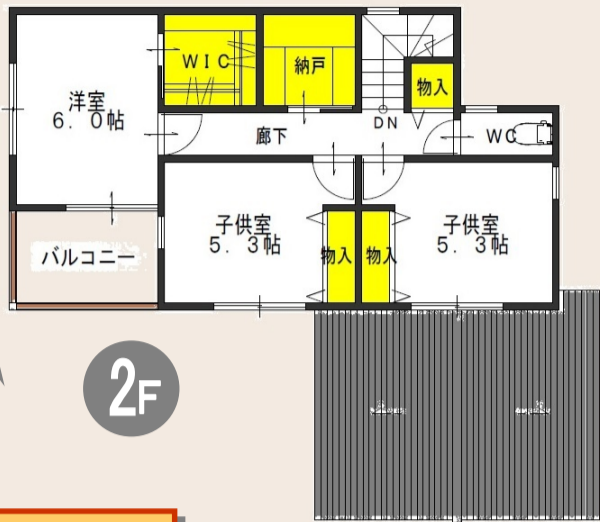
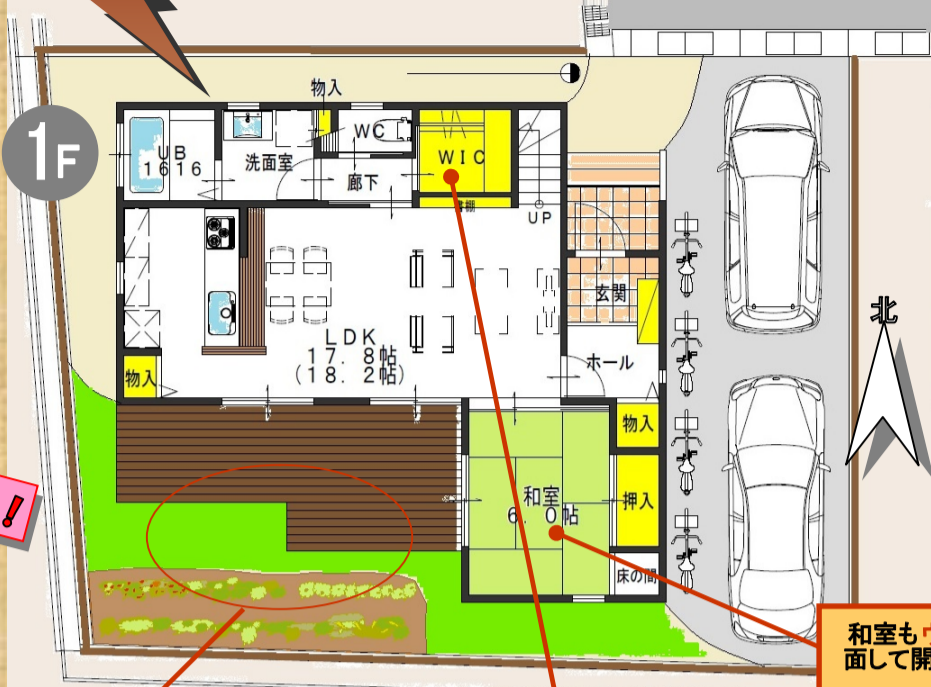
参考プラン延床面積 109.31㎡(33.07坪)

南に広がるウッドデッキそして家庭菜園！これらを取り囲むように配置したLDKと和室！ここは道路から見えないご家族だけのプライベート空間です。勿論！収納量に妥協はありません。ウォークイン形式の収納が3箇所あり。

敷地面積 51.04坪/168.75㎡ 土地価格 **1,337万円**

いい空気はいい財産になる

WB 通気断熱WB工法 標準装備！！



南向きの大きな庭は9帖のウッドデッキに家庭菜園！このスペースは道路から見えないプライベート空間となります。

洗面室横に大容量 WIC！洗剤・タオル・化粧品は勿論！子供が大きくなるまでは、着替えや制服、学校用品全てここに収まる便利なスペース！

和室もウッドデッキに面して開放感抜群！

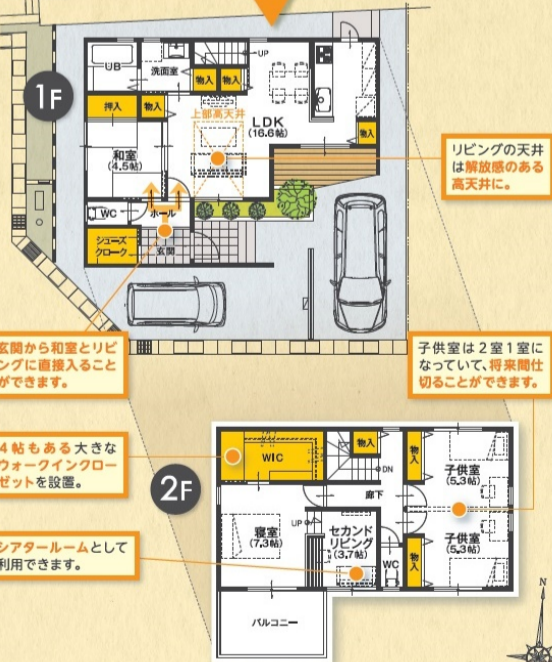
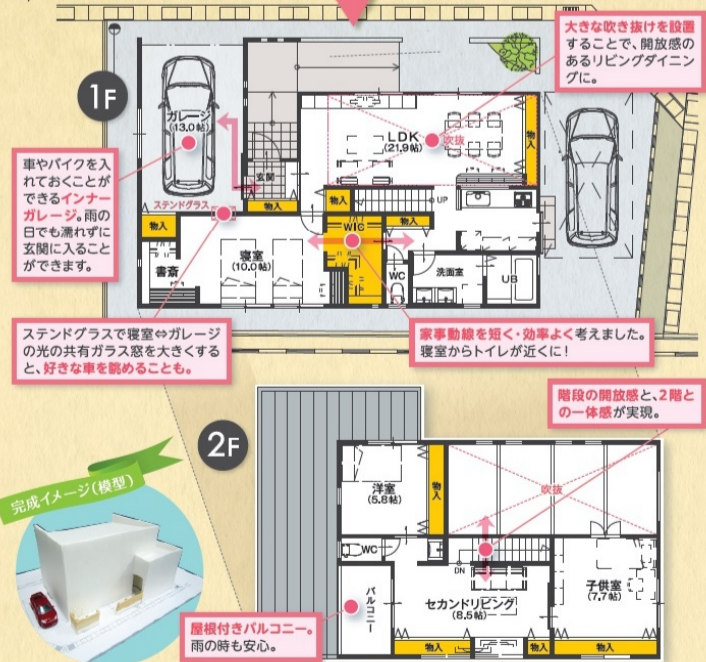
2階は 全室南向き+クロゼット付き しかも1坪納戸付きで余裕の収納量！



『バックヤード』で家族が育む

10号地 (参考プラン)
2世帯住宅としても利用可能な ゆったり空間のフルオーダー住宅
3SLDK+ガレージ2台可 土地価格 **1,480万円**

11号地 (参考プラン)
シアタールームとしても使える セカンドリビングが寝室にある家
4SLDK+ガレージ2台可 土地価格 **1,082万円**



豊富な収納スペースを確保！ 上記 黄色部分は収納スペースとなります。



[テラスビレッジ尺土物件概要] ○所在地：葛城市八川175 ○地目：宅地 ○建ぺい率：60% ○容積率：200% ○用途地域：第一種中高層住居専用地域 ○許認可：奈良県指令建第88-156号 ○道路幅員：6m ○設備：水道＝公営水道、下水＝公共下水道、電気＝関西電力、ガス＝都市ガス(大和ガス)、消防水利＝消火栓 ○費用：水道分担金＝208,000円 ○建築条件：あり(この土地は売主と土地購入申し込み後1ヶ月以内に土地売買契約、2ヶ月以内に建物の工事請負契約を締結していただくことを条件に販売します。この期間内に住宅を建築しないことが確定した場合、または住宅の請負契約が成立しなかった場合には、土地売買契約は無効となり受領した金額は全額無利息にてお返しします。) ○広告有効期限：平成27年9月30日